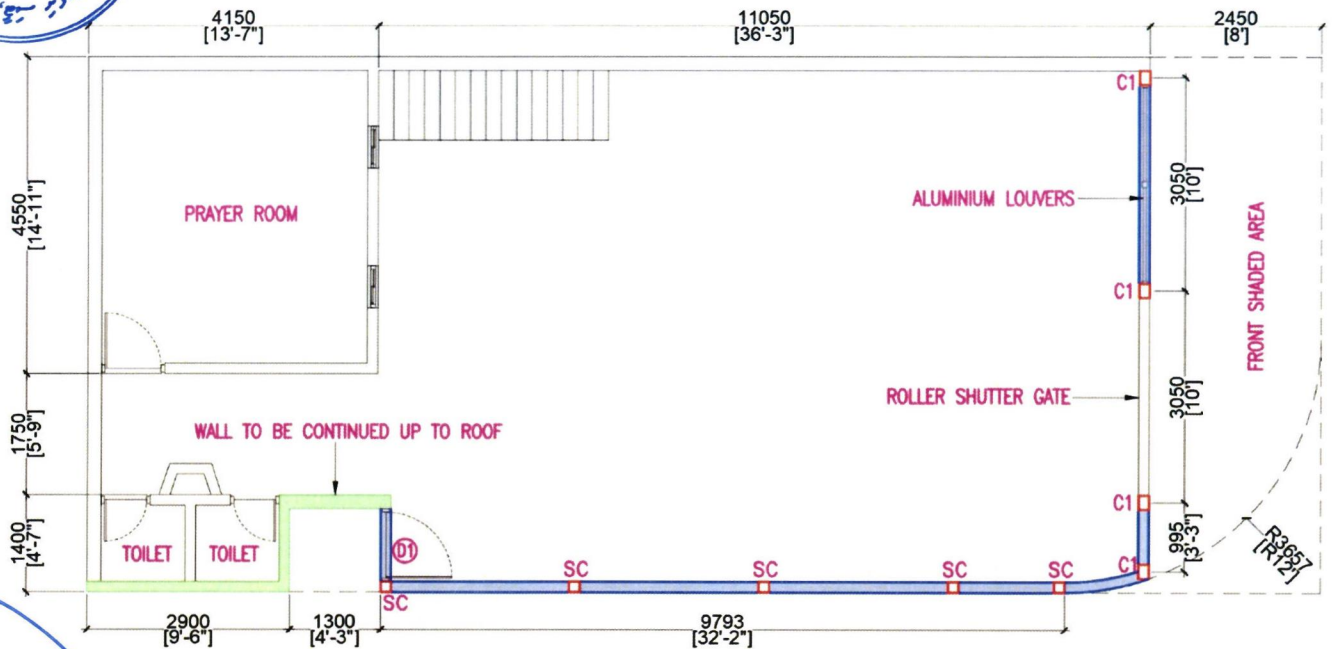
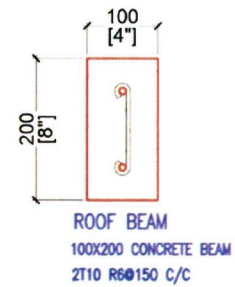
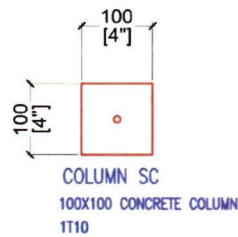
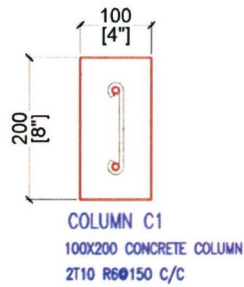
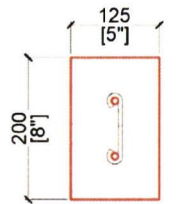
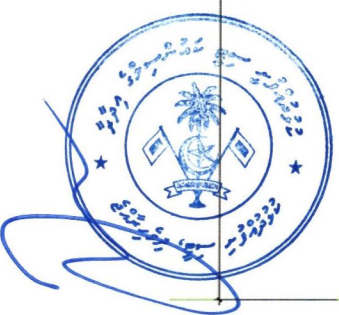
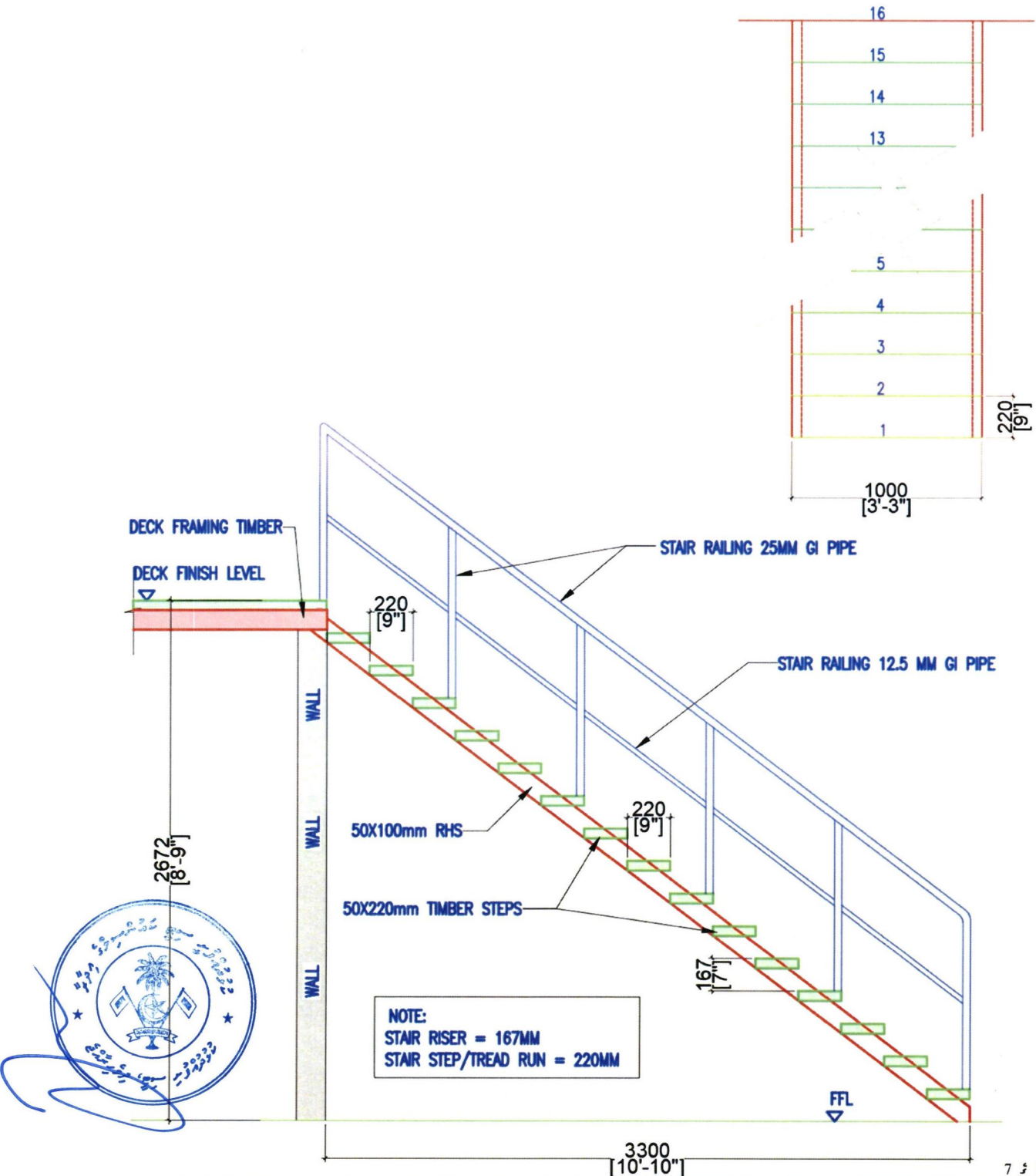


FOUNDATION PLAN



9. سیدے ڈیزائن:

- 9.1. ڈیزائن ڈیٹا کے مطابق سیدے ڈیزائن کیا جائے گا۔
- 9.2. سیدے ڈیزائن ڈیٹا کے مطابق سیدے ڈیزائن کیا جائے گا۔
- 9.3. سیدے ڈیزائن ڈیٹا کے مطابق سیدے ڈیزائن کیا جائے گا۔
- 9.4. سیدے ڈیزائن ڈیٹا کے مطابق سیدے ڈیزائن کیا جائے گا۔
- 9.5. سیدے ڈیزائن ڈیٹا کے مطابق سیدے ڈیزائن کیا جائے گا۔
- 9.6. سیدے ڈیزائن ڈیٹا کے مطابق سیدے ڈیزائن کیا جائے گا۔
- 9.7. سیدے ڈیزائن ڈیٹا کے مطابق سیدے ڈیزائن کیا جائے گا۔



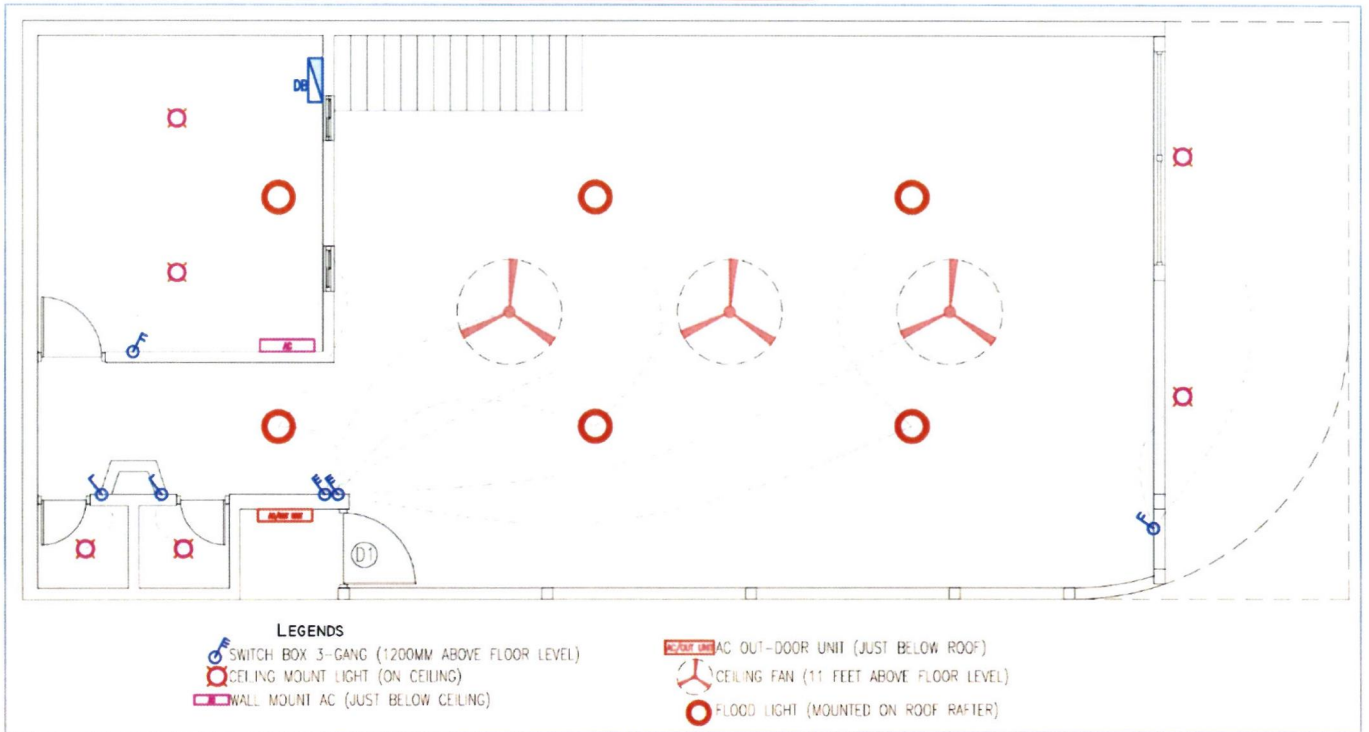
12. لامپون دېجیټر خړیو لامپون د ژباړنې لپاره:

- 12.1. ډولونو شمېر څلورم ځل لومړی ځای ته راټول شوی او 3 ځل لومړی ځای ته ورسېدلی دی.
- 12.2. لامپون دېجیټر څلورم ځای ته ورسېدلی دی او دېجیټر ځای ته ورسېدلی دی.
- 12.3. لومړی ځای ته ورسېدلی دی او دېجیټر ځای ته ورسېدلی دی او دېجیټر ځای ته ورسېدلی دی.
- 12.4. دېجیټر ځای ته ورسېدلی دی او دېجیټر ځای ته ورسېدلی دی او دېجیټر ځای ته ورسېدلی دی.
- 12.5. لامپون دېجیټر ځای ته ورسېدلی دی او دېجیټر ځای ته ورسېدلی دی او دېجیټر ځای ته ورسېدلی دی.
- 12.6. دېجیټر ځای ته ورسېدلی دی او دېجیټر ځای ته ورسېدلی دی او دېجیټر ځای ته ورسېدلی دی.
- 12.7. لومړی ځای ته ورسېدلی دی او دېجیټر ځای ته ورسېدلی دی او دېجیټر ځای ته ورسېدلی دی.
- 12.8. لومړی ځای ته ورسېدلی دی او دېجیټر ځای ته ورسېدلی دی او دېجیټر ځای ته ورسېدلی دی.
- 12.9. دېجیټر ځای ته ورسېدلی دی او دېجیټر ځای ته ورسېدلی دی او دېجیټر ځای ته ورسېدلی دی.
- 12.10. لامپون دېجیټر ځای ته ورسېدلی دی او دېجیټر ځای ته ورسېدلی دی او دېجیټر ځای ته ورسېدلی دی.
- 12.11. لومړی ځای ته ورسېدلی دی او دېجیټر ځای ته ورسېدلی دی او دېجیټر ځای ته ورسېدلی دی.
- 12.12. لومړی ځای ته ورسېدلی دی او دېجیټر ځای ته ورسېدلی دی او دېجیټر ځای ته ورسېدلی دی.
- 12.13. لومړی ځای ته ورسېدلی دی او دېجیټر ځای ته ورسېدلی دی او دېجیټر ځای ته ورسېدلی دی.
- 12.14. لومړی ځای ته ورسېدلی دی او دېجیټر ځای ته ورسېدلی دی او دېجیټر ځای ته ورسېدلی دی.
- 12.15. لومړی ځای ته ورسېدلی دی او دېجیټر ځای ته ورسېدلی دی او دېجیټر ځای ته ورسېدلی دی.
- 12.16. لومړی ځای ته ورسېدلی دی او دېجیټر ځای ته ورسېدلی دی او دېجیټر ځای ته ورسېدلی دی.
- 12.17. لومړی ځای ته ورسېدلی دی او دېجیټر ځای ته ورسېدلی دی او دېجیټر ځای ته ورسېدلی دی.
- 12.18. لومړی ځای ته ورسېدلی دی او دېجیټر ځای ته ورسېدلی دی او دېجیټر ځای ته ورسېدلی دی.

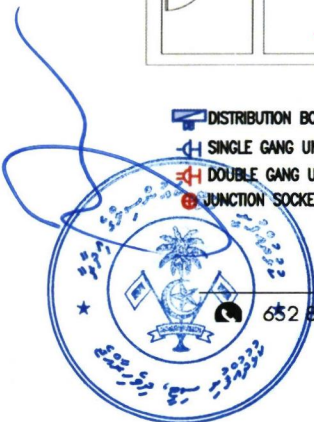
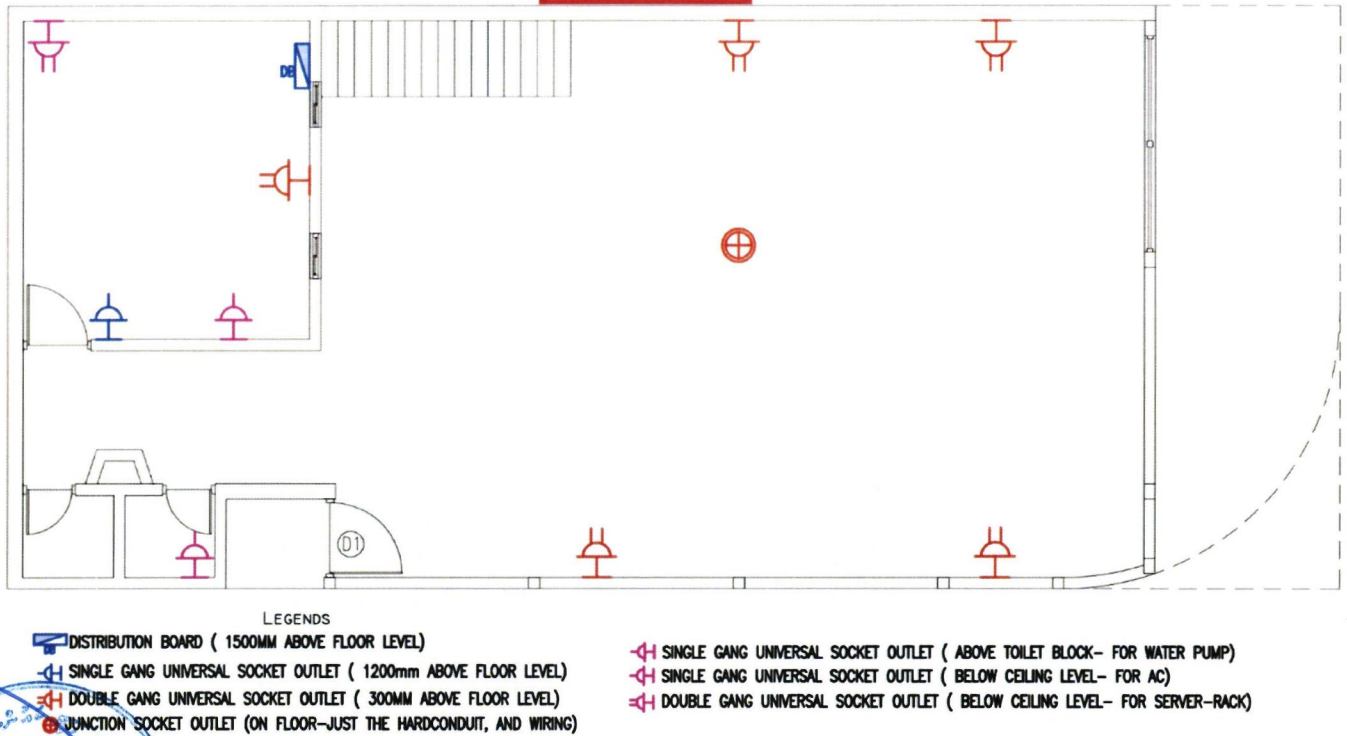
Power	100watts
Operating Temperature	-10° C to +50° C
Average life span	50000 house
Operating Voltage	140-270V
Efficiency	>150Lm/W
Angel	120°
lumens	15000 lumens
IP rating	65



Lighting, fan and AC plan



Socket plan



NVR SPECIFICATION:

Feature Category	Technical Specification
Video Input	8-Channel IP Video
Throughput	80 Mbps Incoming / 160 Mbps Outgoing Bandwidth
HDMI Output	1-ch, up to 4K (3840 × 2160)/30Hz
Decoding Formats	H.265+ / H.265 / H.264+ / H.264
Decoding Capability	1-ch @ 12MP / 2-ch @ 8MP / 4-ch @ 4MP / 8-ch @ 1080p
Motion Detection 2.0	Human and Vehicle classification on all 8 channels
Perimeter Protection	Up to 2-channel video analysis for human/vehicle recognition
Facial Recognition	1-ch stream recognition or 4-ch face picture comparison
Face Picture Library	Up to 16 libraries (Total 20,000 pictures)
Storage Capacity	2 SATA Interfaces (Up to 10TB per disk)
Built-in PoE	8 RJ-45 10/100 Mbps self-adaptive interfaces
PoE Power Budget	≤ 80 W (Standard: IEEE 802.3 af/at)
Alarm Interface	4 Inputs / 1 Output
USB Interface	1 × USB 2.0 (Front) and 1 × USB 2.0 (Rear)
Power Supply	100 to 240 VAC, 50 to 60 Hz
Chassis	1U (385 mm × 315 mm × 52 mm)

Turret Camera Specifications

Feature Category	Required Technical Specification
Image Sensor	1/1.8" Progressive Scan CMOS
Max. Resolution	2688 × 1520 (4 Megapixel)
Min. Illumination	Color: 0.0005 Lux @ (F1.0, AGC ON); 0 Lux with White Light
Lens Type	Fixed focal lens; 2.8 mm or 4 mm options
Aperture	Constant F1.0 Super Aperture
Illumination Type	Warm White Light (up to 30m range)
Video Compression	H.265+ / H.265 / H.264+ / H.264
WDR	130 dB True Wide Dynamic Range
Intelligent Analytics	Human and Vehicle classification; Line crossing & Intrusion detection
Audio	Built-in Microphone
On-Board Storage	Built-in memory card slot, support microSD/SDHC/SDXC, up to 256 GB
Protection	IP67 Weatherproof
Housing	Turret/Eyeball form factor (Metal/Plastic combination)

Bullet Camera Specifications

Feature Category	Required Technical Specification
Image Sensor	1/1.8" Progressive Scan CMOS
Max. Resolution	2688 × 1520 (4 Megapixel)
Min. Illumination	Color: 0.0005 Lux @ (F1.0, AGC ON); 0 Lux with White Light
Lens Type	Fixed focal lens; 2.8 mm or 4 mm options
Aperture	Constant F1.0 Super Aperture
Illumination Type	Warm White Light (up to 40m range)
Video Compression	H.265+ / H.265 / H.264+ / H.264
WDR	130 dB True Wide Dynamic Range
Intelligent Analytics	Human and Vehicle classification; Line crossing & Intrusion detection
Audio	Built-in Microphone
On-Board Storage	Built-in memory card slot, support microSD/SDHC/SDXC, up to 256 GB
Protection	IP67 Weatherproof
Housing	Mini Bullet form factor (Full Metal)



